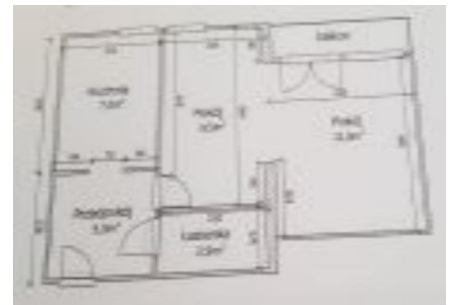


Typ oferty	mieszkanie/sprzedaż
Cena za m2	11 714 PLN
Powierzchnia	35 m2
Pow. działki	-
Pokoje	2
Piętro	1/4
Balkon/taras	tak
Media	C.O miejskie, woda, prąd
Rok budowy	1963

## Opis nieruchomości

Oferujemy na sprzedaż atrakcyjne, urządzone, dwupokojowe mieszkanie, zlokalizowane w Gdyni w dzielnicy Działki Leśne. Mieszkanie znajduje się na 1 piętrze w 4 kondygnacyjnym budynku z 1963 r. Wejście do budynku z klatki, która znajduje się z tyłu budynku. Budynek oraz klatka schodowa są czyste i zadbane. Bardzo dobra lokalizacja - w odległości ok 100 m znajduje się przystanek autobusowy, a stacja SKM - 300 m. W najbliższej okolicy pełna infrastruktura: sklepy (50 m), szkoła (90 m), przedszkole (150 m), plac zabaw, restauracje, usługi itp. Bliskość terenów rekreacyjnych i sportowych.

Mieszkanie posiada powierzchnię 35 m2 i składa się z: ustawnego salonu z balkonem z wystawą na południe, połączonego z otwartą kuchnią, oraz z przytulnego pokoju (okna również na południe), nowoczesnej łazienki z prysznicem, a także z wygodnego korytarza. Mieszkanie ciepłe i jasne, urządzone na wysoki standard, świeżo po remoncie. Do mieszkania przynależy piwnica (4m).

**Kontakt:**

Biurowo Nieruchomości Pax  
+ 48 692 926 999

nieruchomoscipax@gmail.com  
www.nieruchomoscipax.com.pl

